



12 Wohnungen in 2 Häusern
in einem grünen Wohnquartier
am Rande des belebten Ortes Kritzmow

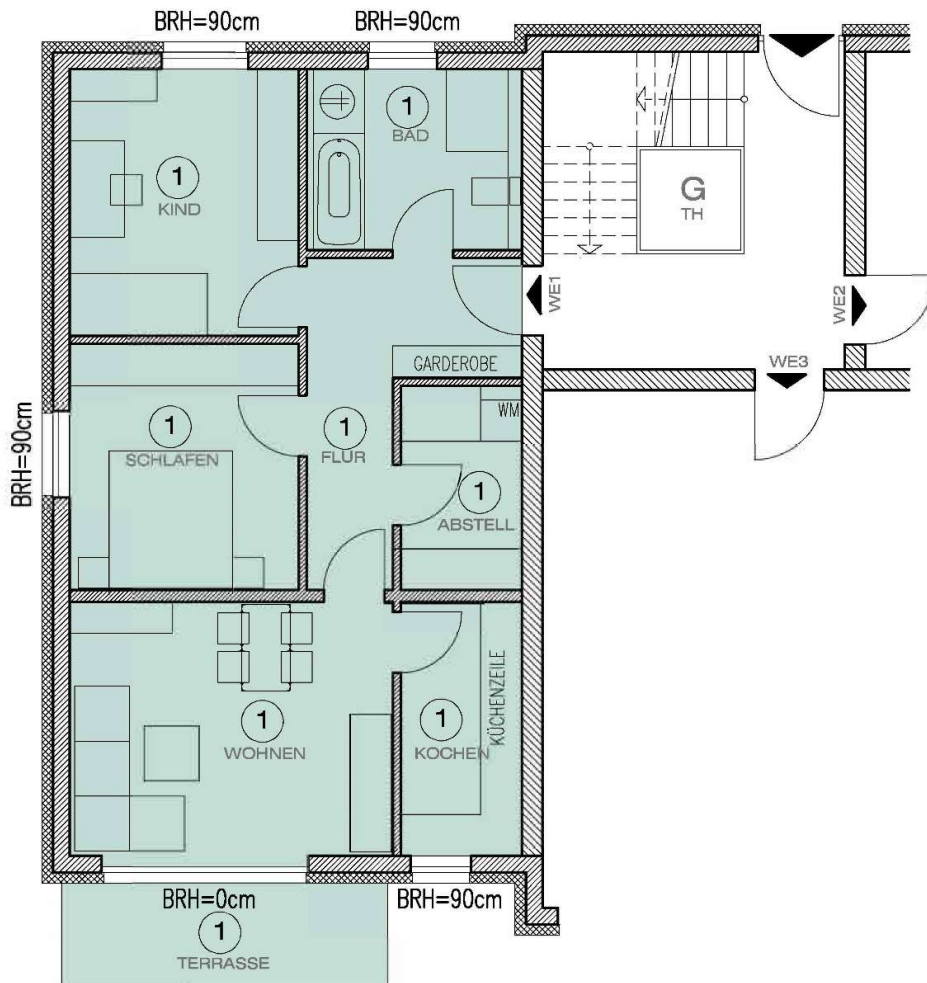
Satower Straße 51
18198 Kritzmow

Wohnanlage mit 12 Eigentumswohnungen

In den zwei identischen Wohnhäusern entstehen jeweils zwei 2-,3- und 4-Raumwohnungen

| Etage | Wohnung | Fläche | Charakter |
|-------|---------|--------|-----------|
| EG | WE 1/7 | 74,72 | 3-Raum T |
| EG | WE 2/8 | 92,26 | 4-Raum T |
| EG | WE 3/9 | 64,02 | 2-Raum T |
| 1.OG | WE 4/10 | 74,72 | 3-Raum B |
| 1.OG | WE 5/11 | 92,26 | 4-Raum B |
| 1.OG | WE 6/12 | 64,02 | 2-Raum B |





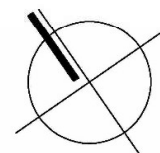
WE 1 / 3-RAUM-WE

| | | |
|---|--------------------------------|---------------------|
| 1 | WOHNEN | 17,85m ² |
| 1 | KOCHEN | 6,50m ² |
| 1 | SCHLAFEN | 11,94m ² |
| 1 | KIND | 12,96m ² |
| 1 | BAD | 7,47m ² |
| 1 | ABSTELL | 5,10m ² |
| 1 | FLUR | 9,34m ² |
| 1 | TERRASSE 7,12m ² /2 | 3,56m ² |

GESAMTWOHNFLÄCHE WE 1 74,72m²

SNR I SONDERNUTZUNGSRECHT
1 PKW-AUSSENSTELLPLATZ

SNR II SONDERNUTZUNGSRECHT
GARTENFLÄCHE

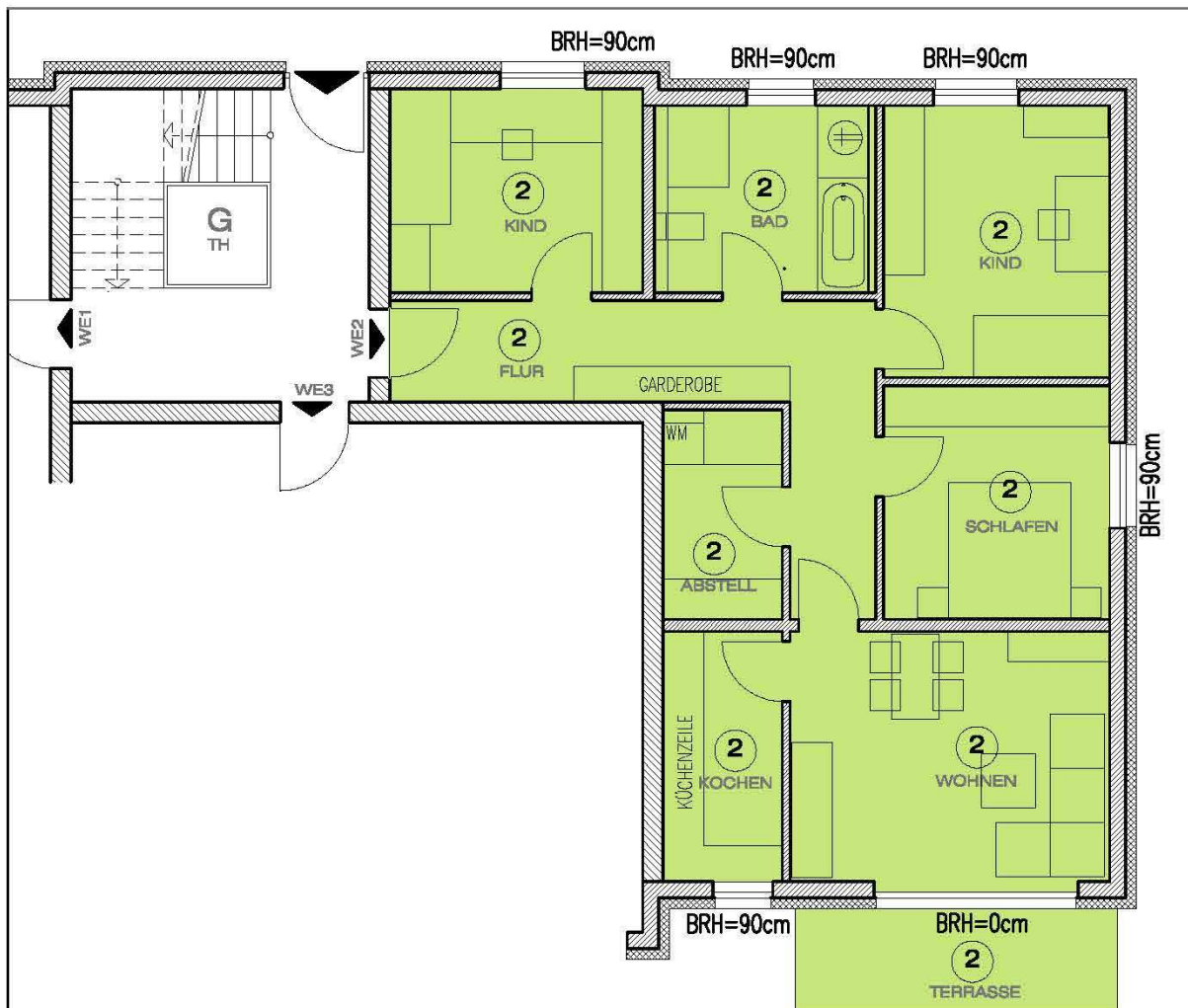


NEUBAU VON 2 WOHNGEBÄUDEN
MIT PKW-AUSSENSTELLPLÄTZEN
B-PAN NR. 1 DER GEMEINDE KRITZMOW
"WEITENMOOR"
SATOWER STRASSE 51, 18198 KRITZMOW

HAUS 1

M1:100

**EG
WE1**



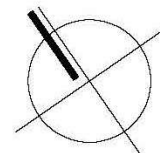
WE 2 / 4-RAUM-WE

| | | |
|---|--------------------------------|---------------------|
| 2 | WOHNEN | 17,85m ² |
| 2 | KOCHEN | 6,50m ² |
| 2 | SCHLAFEN | 11,50m ² |
| 2 | KIND | 13,37m ² |
| 2 | KIND | 11,23m ² |
| 2 | BAD | 8,17m ² |
| 2 | ABSTELL | 5,32m ² |
| 2 | FLUR | 14,76m ² |
| 2 | TERRASSE 7,12m ² /2 | 3,56m ² |

GESAMTWOHNFLÄCHE WE 2 92,26m²

SNR III SONDERNUTZUNGSRECHT
1 PKW-AUSSENSTELLPLATZ

SNR IV SONDERNUTZUNGSRECHT
GARTENFLÄCHE

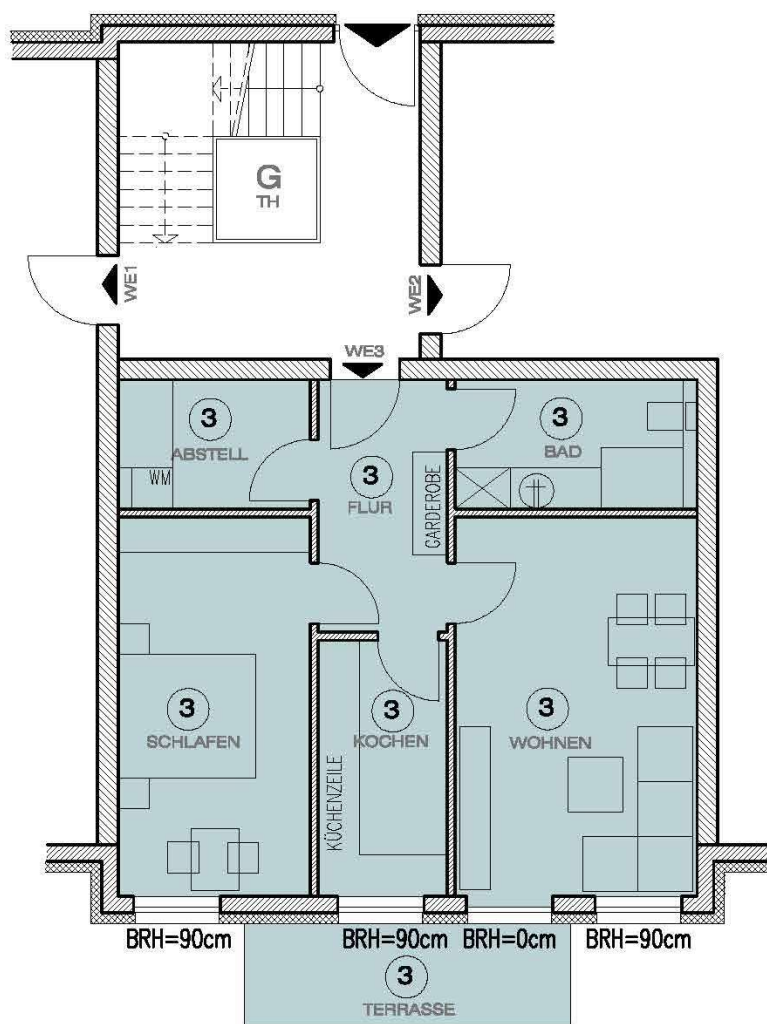


NEUBAU VON 2 WOHNGEBÄUDEN
MIT PKW-AUSSENSTELLPLÄTZEN
B-PAN NR. 1 DER GEMEINDE KRITZMOW
"WEITENMOOR"
SATOWER STRASSE 51, 18198 KRITZMOW

HAUS 1

M1:100

EG
WE2



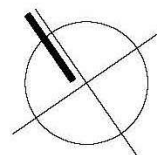
WE 3 / 2-RAUM-WE

| | | |
|---|--------------------------------|---------------------|
| 3 | WOHNEN | 19,67m ² |
| 3 | KOCHEN | 7,00m ² |
| 3 | SCHLAFEN | 15,47m ² |
| 3 | BAD | 6,26m ² |
| 3 | ABSTELL | 5,16m ² |
| 3 | FLUR | 6,90m ² |
| 3 | TERRASSE 7,12m ² /2 | 3,56m ² |

GESAMTWOHNFLÄCHE WE 3 64,02m²

SNR V SONDERNUTZUNGSRECHT
1 PKW-AUSSENSTELLPLATZ

SNR VI SONDERNUTZUNGSRECHT
GARTENFLÄCHE

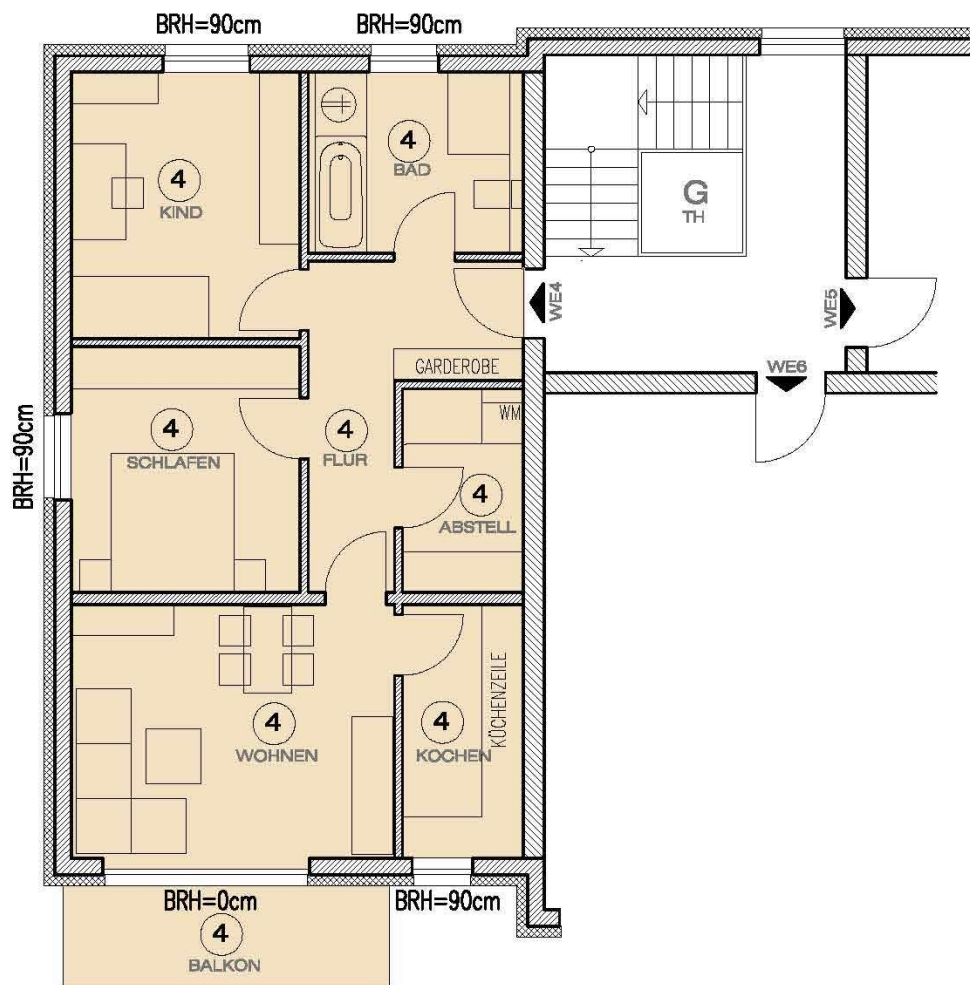


NEUBAU VON 2 WOHNGEBÄUDEN
MIT PKW-AUSSENSTELLPLÄTZEN
B-PAN NR. 1 DER GEMEINDE KRITZMOW
"WEITENMOOR"
SATOWER STRASSE 51, 18198 KRITZMOW

HAUS 1

M1:100

EG
WE3

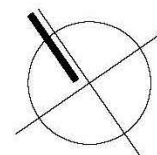


WE 4 / 3-RAUM-WE

| | | |
|---|------------------------------|---------------------|
| 4 | WOHNEN | 17,85m ² |
| 4 | KOCHEN | 6,50m ² |
| 4 | SCHLAFEN | 11,94m ² |
| 4 | KIND | 12,96m ² |
| 4 | BAD | 7,47m ² |
| 4 | ABSTELL | 5,10m ² |
| 4 | FLUR | 9,34m ² |
| 4 | BALKON 7,12m ² /2 | 3,56m ² |

GESAMTWOHNFLÄCHE WE 4 74,72m²

SNR VII SONDERNUTZUNGSRECHT
1 PKW-AUSSENSTELLPLATZ

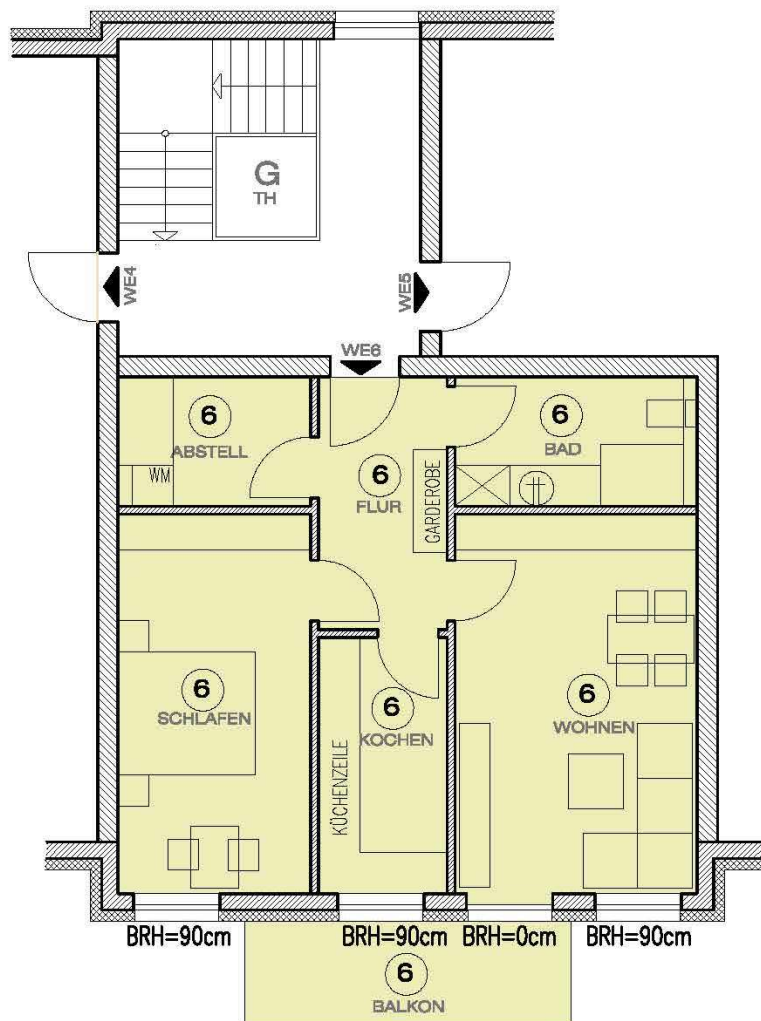


NEUBAU VON 2 WOHNGEBÄUDEN
MIT PKW-AUSSENSTELLPLÄTZEN
B-PAN NR. 1 DER GEMEINDE KRITZMOW
"WEITENMOOR"
SATOWER STRASSE 51, 18198 KRITZMOW

HAUS 1

M1:100

OG
WE4

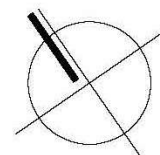


WE 6 / 2-RAUM-WE

| | | |
|---|-----------------|---------|
| 6 | WOHNEN | 19,67m² |
| 6 | KOCHEN | 7,00m² |
| 6 | SCHLAFEN | 15,47m² |
| 6 | BAD | 6,26m² |
| 6 | ABSTELL | 5,16m² |
| 6 | FLUR | 6,90m² |
| 6 | BALKON 7,12m²/2 | 3,56m² |

GESAMTWOHNFLÄCHE WE 6 64,02m²

SNR IX SONDERNUTZUNGSRECHT
1 PKW-AUSSENSTELLPLATZ

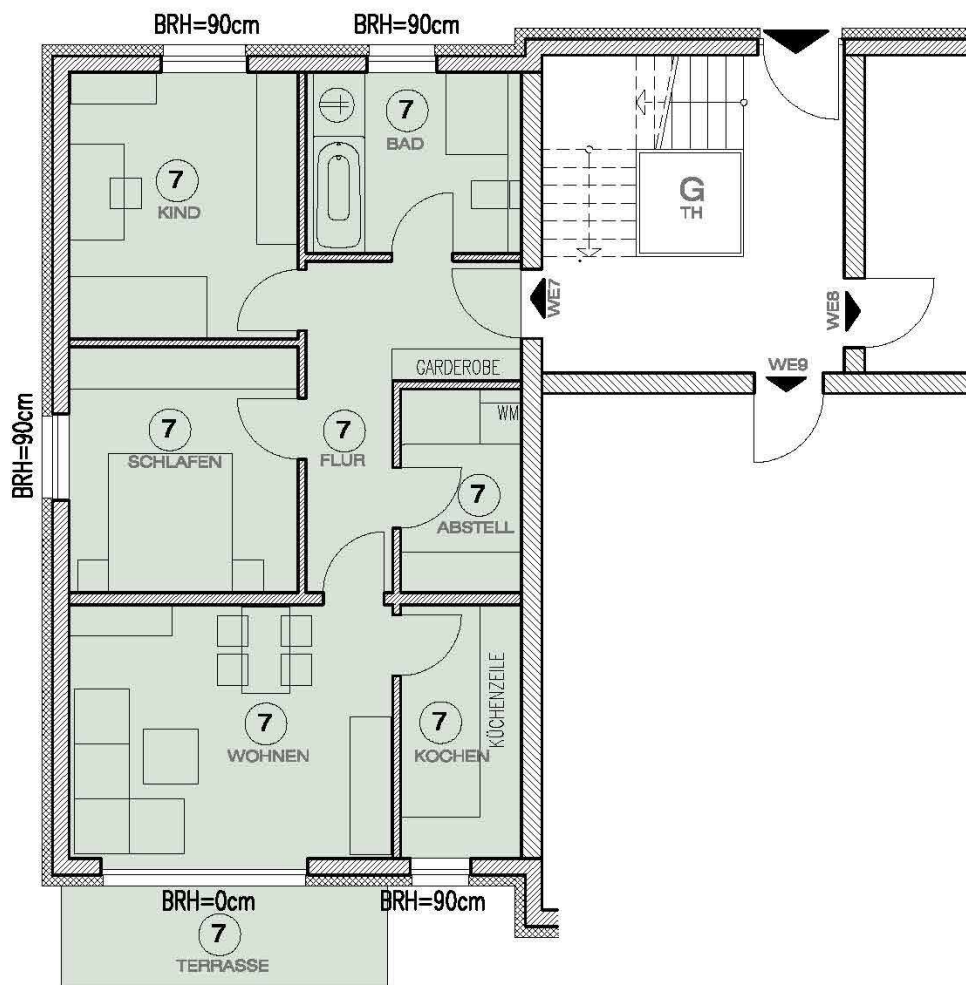


NEUBAU VON 2 WOHNGEBÄUDEN
MIT PKW-AUSSENSTELLPLÄTZEN
B-PAN NR. 1 DER GEMEINDE KRITZMOW
"WEITENMOOR"
SATOWER STRASSE 51, 18198 KRITZMOW

HAUS 1

M1:100

OG
WE6



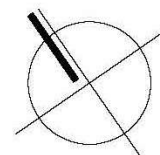
WE 7 / 3-RAUM-WE

| | | |
|---|--------------------------------|---------------------|
| 7 | WOHNEN | 17,85m ² |
| 7 | KOCHEN | 6,50m ² |
| 7 | SCHLAFEN | 11,94m ² |
| 7 | KIND | 12,96m ² |
| 7 | BAD | 7,47m ² |
| 7 | ABSTELL | 5,10m ² |
| 7 | FLUR | 9,34m ² |
| 7 | TERRASSE 7,12m ² /2 | 3,56m ² |

GESAMTWOHNFLÄCHE WE 7 74,72m²

SNR X SONDERNUTZUNGSRECHT
1 PKW-AUSSENSTELLPLATZ

SNR XI SONDERNUTZUNGSRECHT
GARTENFLÄCHE

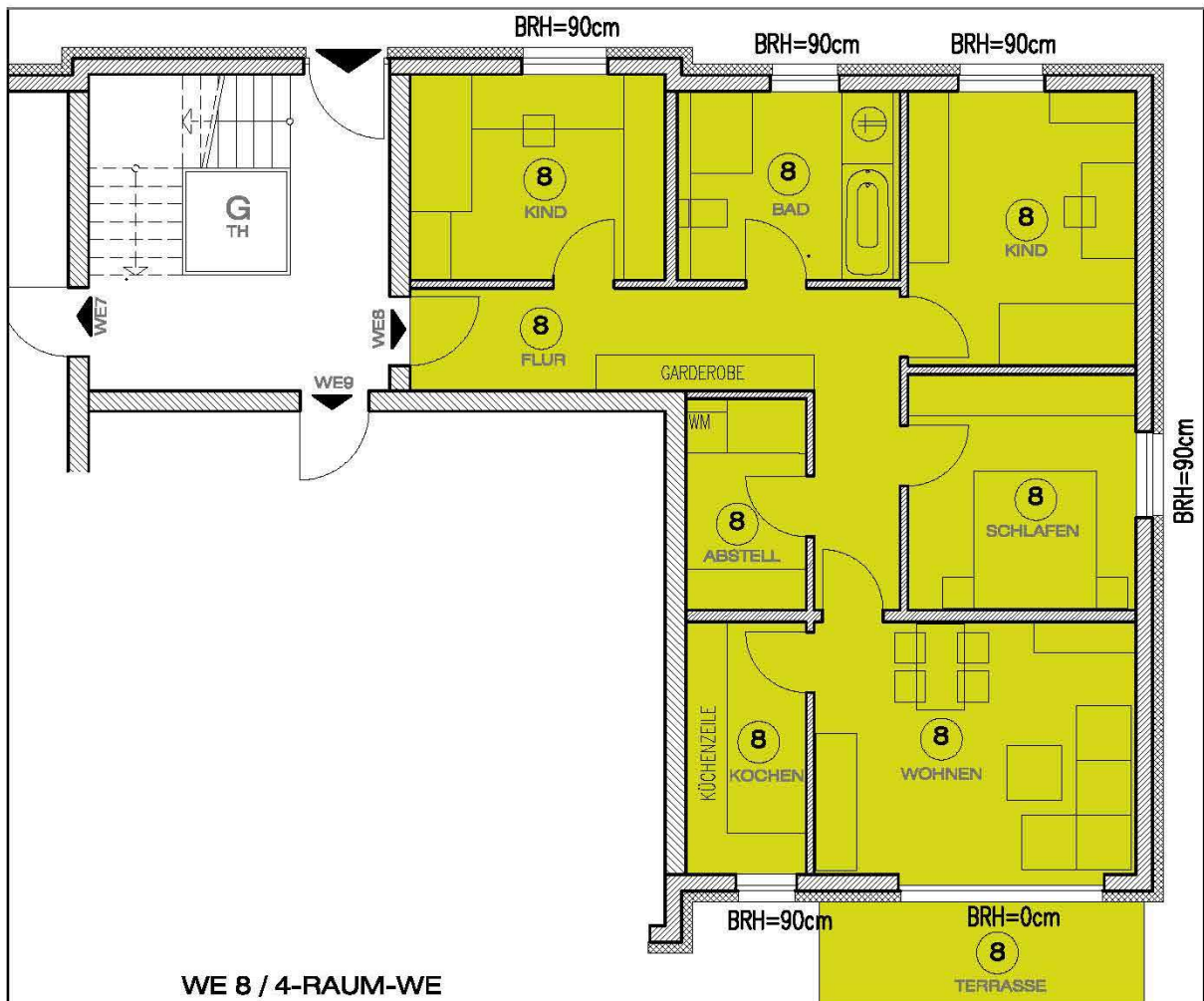


NEUBAU VON 2 WOHNGEBÄUDEN
MIT PKW-AUSSENSTELLPLÄTZEN
B-PLAN NR. 1 DER GEMEINDE KRITZMOW
"WEITENMOOR"
SATOWER STRASSE 51, 18198 KRITZMOW

HAUS 2

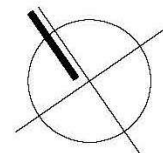
M1:100

**EG
WE7**



WE 8 / 4-RAUM-WE

| | | |
|-----------------------|---|---------------------|
| 8 | WOHNEN | 17,85m ² |
| 8 | KOCHEN | 6,50m ² |
| 8 | SCHLAFEN | 11,50m ² |
| 8 | KIND | 13,37m ² |
| 8 | KIND | 11,23m ² |
| 8 | BAD | 8,17m ² |
| 8 | ABSTELL | 5,32m ² |
| 8 | FLUR | 14,76m ² |
| 8 | TERRASSE 7,12m ² /2 | 3,56m ² |
| GESAMTWOHNFLÄCHE WE 8 | | 92,26m ² |
| SNR XII | SONDERNUTZUNGSRECHT 1 PKW-AUSSENSTELLPLATZ | |
| SNR XIII | SONDERNUTZUNGSRECHT GARTENFLÄCHE | |

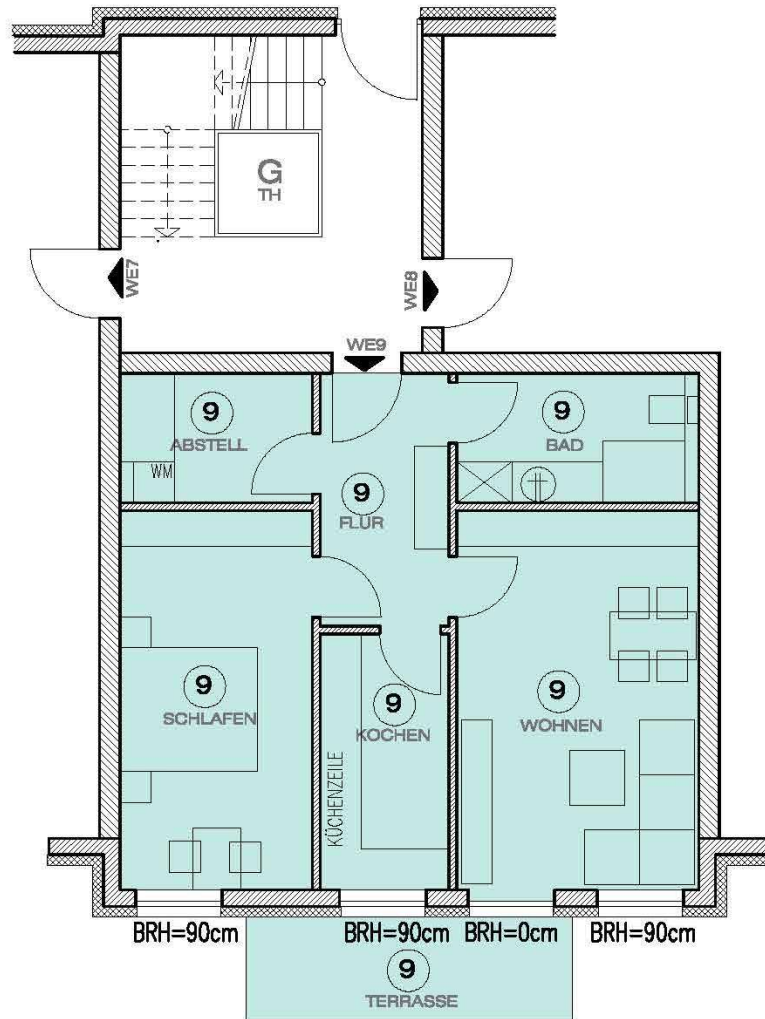


NEUBAU VON 2 WOHNGEBÄUDEN
MIT PKW-AUSSENSTELLPLÄTZEN
B-PAN NR. 1 DER GEMEINDE KRITZMOW
"WEITENMOOR"
SATOWER STRASSE 51, 18198 KRITZMOW

HAUS 2

M1:100

EG
WE8



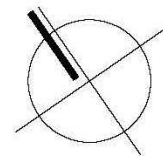
WE 9 / 2-RAUM-WE

| | | |
|---|-------------------|---------|
| 9 | WOHNEN | 19,67m² |
| 9 | KOCHEN | 7,00m² |
| 9 | SCHLAFEN | 15,47m² |
| 9 | BAD | 6,26m² |
| 9 | ABSTELL | 5,16m² |
| 9 | FLUR | 6,90m² |
| 9 | TERRASSE 7,12m²/2 | 3,56m² |

GESAMTWOHNFLÄCHE WE 9 64,02m²

SNR XIV SONDERNUTZUNGSRECHT
1 PKW-AUSSENSTELLPLATZ

SNR XV SONDERNUTZUNGSRECHT
GARTENFLÄCHE

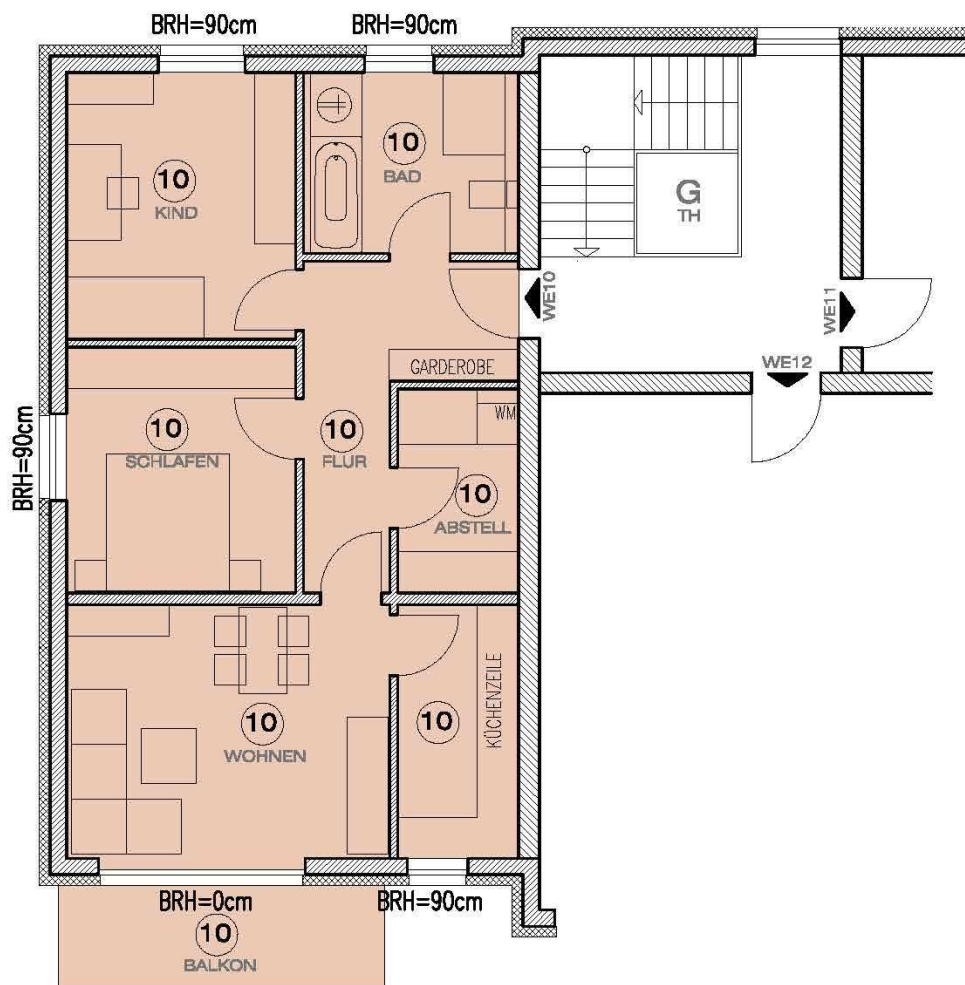


NEUBAU VON 2 WOHNGEBÄUDEN
MIT PKW-AUSSENSTELLPLÄTZEN
B-PLAN NR. 1 DER GEMEINDE KRITZMOW
"WEITENMOOR"
SATOWER STRASSE 51, 18198 KRITZMOW

HAUS 2

M1:100

**EG
WE9**

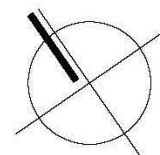


WE 10 / 3-RAUM-WE

| | | |
|----|------------------------------|---------------------|
| 10 | WOHNEN | 17,85m ² |
| 10 | KOCHEN | 6,50m ² |
| 10 | SCHLAFEN | 11,94m ² |
| 10 | KIND | 12,96m ² |
| 10 | BAD | 7,47m ² |
| 10 | ABSTELL | 5,10m ² |
| 10 | FLUR | 9,34m ² |
| 10 | BALKON 7,12m ² /2 | 3,56m ² |

GESAMTWOHNFLÄCHE WE 10 74,72m²

SNR XVI SONDERNUTZUNGSRECHT
1 PKW-AUSSENSTELLPLATZ



NEUBAU VON 2 WOHNGEBÄUDEN
MIT PKW-AUSSENSTELLPLÄTZEN
B-PAN NR. 1 DER GEMEINDE KRITZMOW
"WEITENMOOR"
SATOWER STRASSE 51, 18198 KRITZMOW

HAUS 2

M1:100

OG
WE10

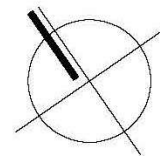


WE 11 / 4-RAUM-WE

| | | |
|----|------------------------------|---------------------|
| 11 | WOHNEN | 17,85m ² |
| 11 | KOCHEN | 6,50m ² |
| 11 | SCHLAFEN | 11,50m ² |
| 11 | KIND | 13,37m ² |
| 11 | KIND | 11,23m ² |
| 11 | BAD | 8,17m ² |
| 11 | ABSTELL | 5,32m ² |
| 11 | FLUR | 14,76m ² |
| 11 | BALKON 7,12m ² /2 | 3,56m ² |

GESAMTWOHNFLÄCHE WE 11 92,26m²

SNR XVII SONDERNUTZUNGSRECHT
1 PKW-AUSSENSTELLPLATZ

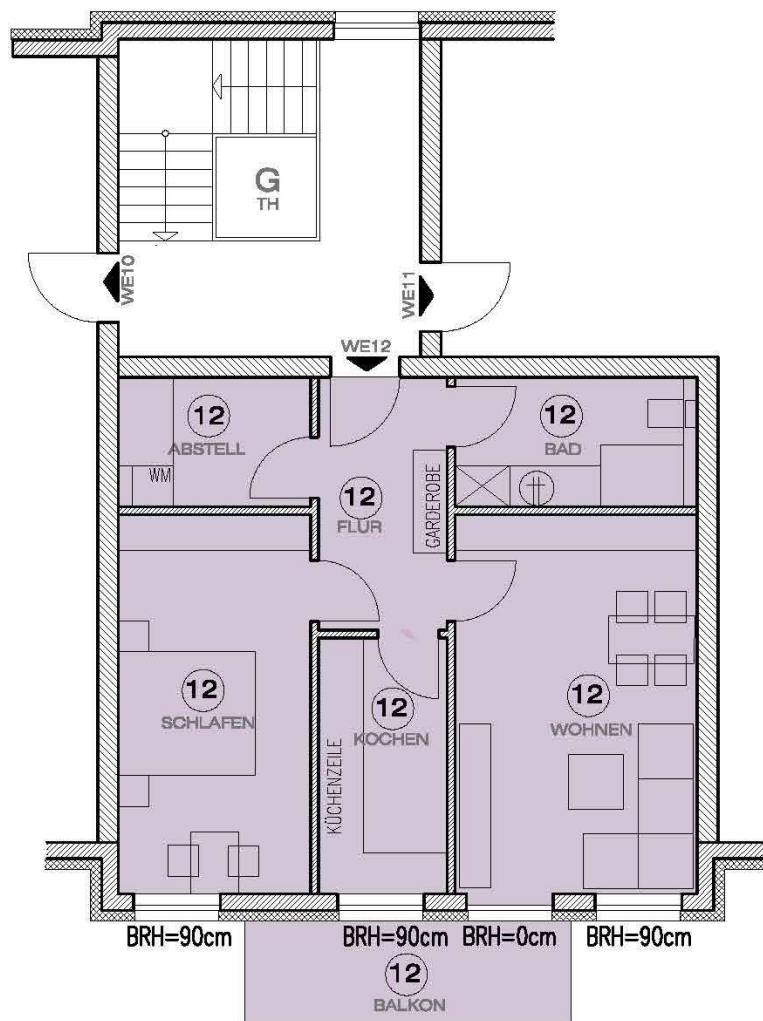


NEUBAU VON 2 WOHNGEBÄUDEN
MIT PKW-AUSSENSTELLPLÄTZEN
B-PAN NR. 1 DER GEMEINDE KRITZMOW
"WEITENMOOR"
SATOWER STRASSE 51, 18198 KRITZMOW

HAUS 2

M1:100

OG
WE11

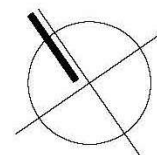


WE 12 / 2-RAUM-WE

| | | |
|----|------------------------------|---------------------|
| 12 | WOHNEN | 19,67m ² |
| 12 | KOCHEN | 7,00m ² |
| 12 | SCHLAFEN | 15,47m ² |
| 12 | BAD | 6,26m ² |
| 12 | ABSTELL | 5,16m ² |
| 12 | FLUR | 6,90m ² |
| 12 | BALKON 7,12m ² /2 | 3,56m ² |

GESAMTWOHNFLÄCHE WE 12 64,02m²

SNR XVIII SONDERNUTZUNGSRECHT
1 PKW-AUSSENSTELLPLATZ



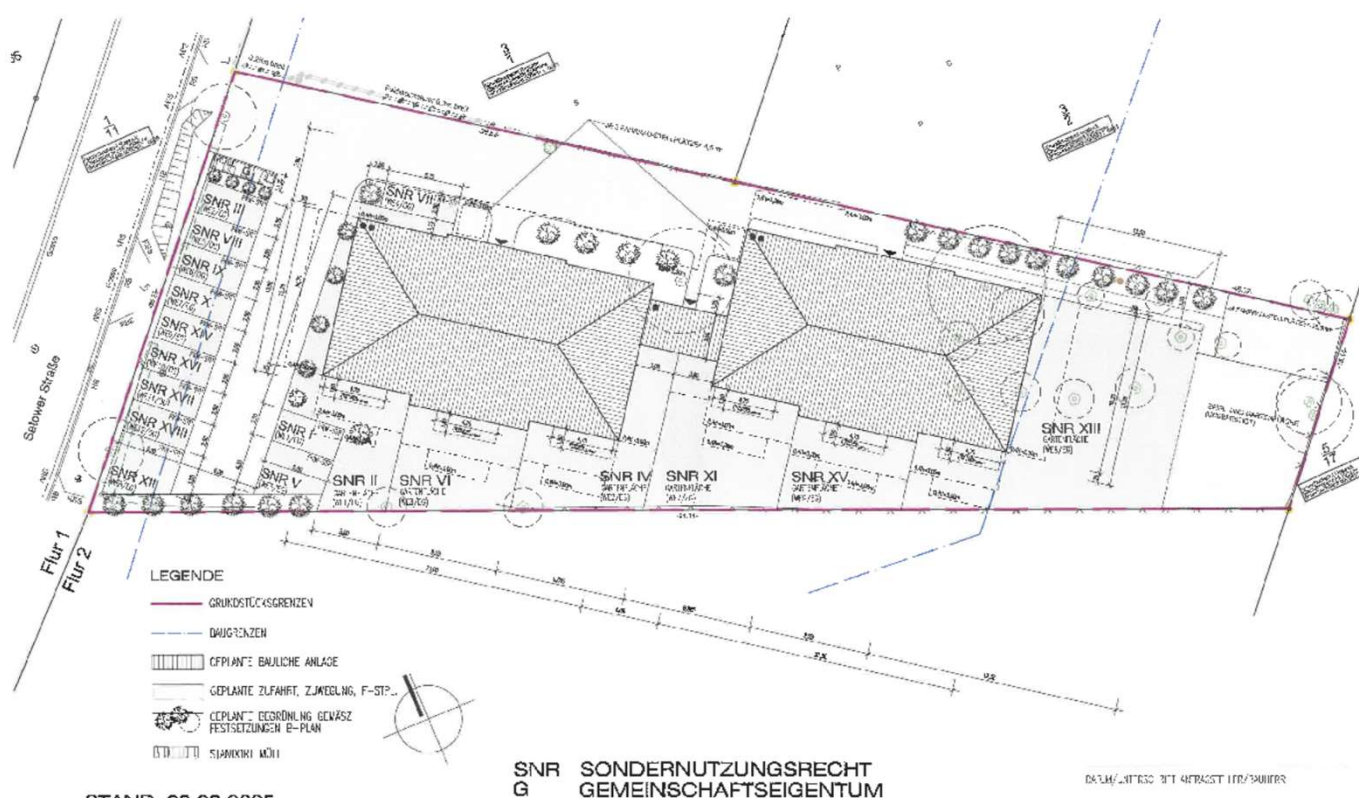
NEUBAU VON 2 WOHNGEBÄUDEN
MIT PKW-AUSSENSTELLPLÄTZEN
B-PAN NR. 1 DER GEMEINDE KRITZMOW
"WEITENMOOR"
SATOWER STRASSE 51, 18198 KRITZMOW

HAUS 2

M1:100

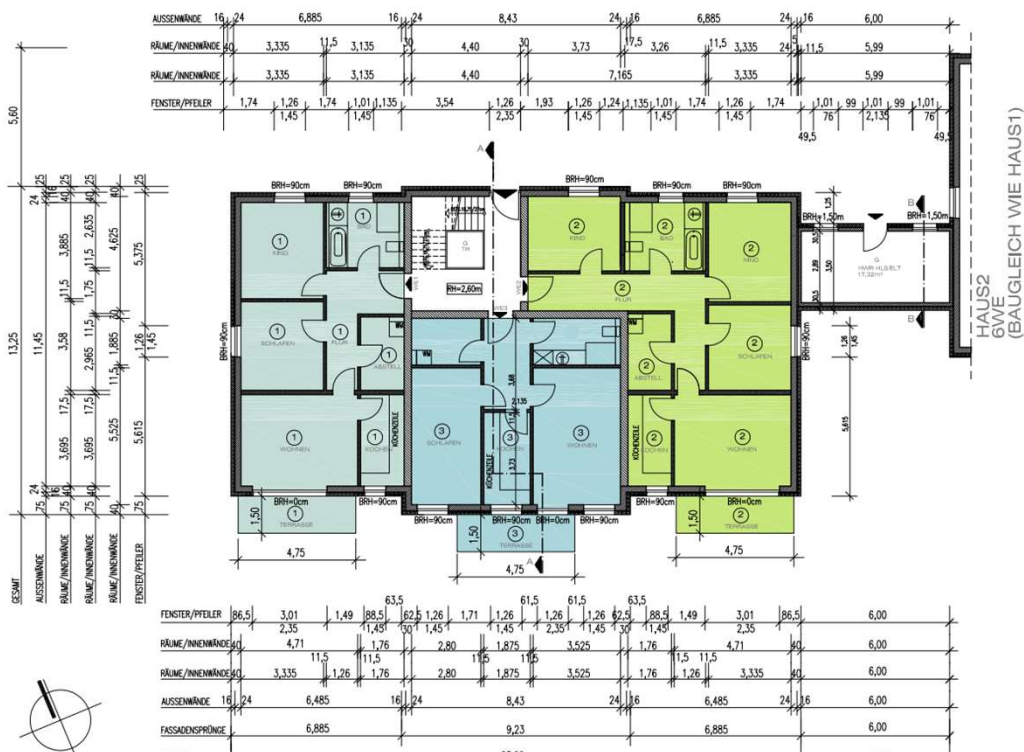
OG
WE12

Lageplan



| | | | | |
|---|---|---|--|---|
| <p>IMMOBILIEN PULSE GmbH VERTR. DURCH CLAAS TOLKSDORF SANDKRUG 2a 18059 PAPENDORF</p> | <p>planungsbüro möller dipl.-Ing. michael möller MÜHLENSTRASSE 6 16056 FROSTOCK</p> | <p>NEUBAU VON 2 WOHNGEBÄUDEN MIT PKW-AUSSENSTELLPLÄTZEN B-PLAN NR. 1 DER GEMEINDE KRITZMOW "WEITENMOOR" SATOWER STRASSE 51, 18198 KRITZMOW ANTRAG AUF ABGESCHLOSSENHEIT</p> | <p>PROJEKTANT VERTR. DURCH VERTR. DURCH VERTR. DURCH</p> | <p>AUFTEILUNGSPLAN LAGEPLAN 1:250 A 0.1</p> |
|---|---|---|--|---|

Grundriss Haus 1 EG



| | | |
|-----------------------|---|-----------------------|
| WE 1 / 3-RAUM-WE | | |
| ① | WOHNEN | 17,85m ² |
| ① | KOCHEN | 6,50m ² |
| ① | SCHLAFEN | 11,94m ² |
| ① | KIND | 12,96m ² |
| ① | BAD | 7,47m ² |
| ① | ABSTELL | 5,10m ² |
| ① | FLUR | 9,34m ² |
| ① | TERRASSE | 7,12m ² /2 |
| GESAMTWOHNFLÄCHE WE 1 | | 74,72m ² |
| SNR I | SONDERNUTZUNGSRECHT 1 PKW-AUSSENSTELLPLATZ | |
| SNR II | SONDERNUTZUNGSRECHT GARTENFLÄCHE | |
| WE 2 / 4-RAUM-WE | | |
| ② | WOHNEN | 17,85m ² |
| ② | KOCHEN | 6,50m ² |
| ② | SCHLAFEN | 11,50m ² |
| ② | KIND | 13,37m ² |
| ② | KIND | 11,23m ² |
| ② | BAD | 8,17m ² |
| ② | ABSTELL | 5,32m ² |
| ② | FLUR | 14,76m ² |
| ② | TERRASSE | 7,12m ² /2 |
| GESAMTWOHNFLÄCHE WE 2 | | 92,26m ² |
| SNR III | SONDERNUTZUNGSRECHT 1 PKW-AUSSENSTELLPLATZ | |
| SNR IV | SONDERNUTZUNGSRECHT GARTENFLÄCHE | |
| WE 3 / 2-RAUM-WE | | |
| ③ | WOHNEN | 19,67m ² |
| ③ | KOCHEN | 7,00m ² |
| ③ | SCHLAFEN | 15,47m ² |
| ③ | BAD | 6,26m ² |
| ③ | ABSTELL | 5,16m ² |
| ③ | FLUR | 6,90m ² |
| ③ | TERRASSE | 7,12m ² /2 |
| GESAMTWOHNFLÄCHE WE 3 | | 64,02m ² |
| SNR V | SONDERNUTZUNGSRECHT 1 PKW-AUSSENSTELLPLATZ | |
| SNR VI | SONDERNUTZUNGSRECHT GARTENFLÄCHE | |
| SNR | SONDERNUTZUNGSRECHT | |
| G | GEMEINSCHAFTSEIGENTUM | |

Grundriss Haus 1 OG



| WE 4 / 3-RAUM-WE | |
|---|---|
| 1 | WOHNEN 17,85m ² |
| 2 | KOCHEN 6,50m ² |
| 3 | SCHLAFEN 11,94m ² |
| 4 | KIND 12,96m ² |
| 5 | BAD 7,47m ² |
| 6 | ABSTELL 5,10m ² |
| 7 | FLUR 9,34m ² |
| 8 | TERRASSE 7,12m ² /2 3,56m ² |
| GESAMTWOHNFLÄCHE WE 4 74,72m ² | |
| SNR VIII SONDERNUTZUNGSRECHT 1 PKW-AUSSENSTELLPLATZ | |

| WE 5 / 4-RAUM-WE | |
|---|---|
| 9 | WOHNEN 17,85m ² |
| 10 | KOCHEN 6,50m ² |
| 11 | SCHLAFEN 11,50m ² |
| 12 | KIND 13,37m ² |
| 13 | BAD 8,17m ² |
| 14 | ABSTELL 5,32m ² |
| 15 | FLUR 14,78m ² |
| 16 | TERRASSE 7,12m ² /2 3,56m ² |
| GESAMTWOHNFLÄCHE WE 5 92,28m ² | |
| SNR VIII SONDERNUTZUNGSRECHT 1 PKW-AUSSENSTELLPLATZ | |

| WE 6 / 2-RAUM-WE | |
|---|---|
| 9 | WOHNEN 19,67m ² |
| 10 | KOCHEN 7,00m ² |
| 11 | SCHLAFEN 15,47m ² |
| 12 | BAD 6,26m ² |
| 13 | ABSTELL 5,16m ² |
| 14 | FLUR 6,90m ² |
| 15 | TERRASSE 7,12m ² /2 3,56m ² |
| GESAMTWOHNFLÄCHE WE 6 64,02m ² | |
| SNR IX SONDERNUTZUNGSRECHT 1 PKW-AUSSENSTELLPLATZ | |

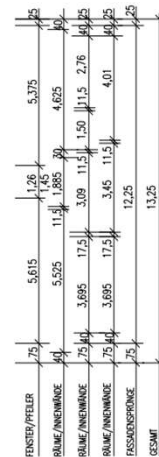
SNR SONDERNUTZUNGSRECHT
1 PKW-AUSSENSTELLPLATZ

Grundriss Haus 2 EG



| | | |
|-----------------------|---|-----------------------|
| WE 7 / 3-RAUM-WE | | |
| 7 | WOHNEN | 17,85m ² |
| 7 | KOCHEN | 6,50m ² |
| 7 | SCHLAFEN | 11,94m ² |
| 7 | KIND | 12,96m ² |
| 7 | BAD | 7,47m ² |
| 7 | ABSTELL | 5,10m ² |
| 7 | FLUR | 9,34m ² |
| 7 | TERRASSE | 7,12m ² /2 |
| GESAMTWOHNFLÄCHE WE 7 | | 74,72m ² |
| SNR X | SONDERNUTZUNGSRECHT 1 PKW-AUSSENSTELLPLATZ | |
| SNR XI | SONDERNUTZUNGSRECHT GARTENFLÄCHE | |
| WE 8 / 4-RAUM-WE | | |
| 8 | WOHNEN | 17,85m ² |
| 8 | KOCHEN | 6,50m ² |
| 8 | SCHLAFEN | 11,50m ² |
| 8 | KIND | 13,37m ² |
| 8 | KIND | 11,23m ² |
| 8 | BAD | 8,17m ² |
| 8 | ABSTELL | 5,32m ² |
| 8 | FLUR | 14,76m ² |
| 8 | TERRASSE | 7,12m ² /2 |
| GESAMTWOHNFLÄCHE WE 8 | | 92,26m ² |
| SNR XII | SONDERNUTZUNGSRECHT 1 PKW-AUSSENSTELLPLATZ | |
| SNR XIII | SONDERNUTZUNGSRECHT GARTENFLÄCHE | |
| WE 9 / 2-RAUM-WE | | |
| 9 | WOHNEN | 19,67m ² |
| 9 | KOCHEN | 7,00m ² |
| 9 | SCHLAFEN | 15,47m ² |
| 9 | BAD | 6,26m ² |
| 9 | ABSTELL | 5,16m ² |
| 9 | FLUR | 6,90m ² |
| 9 | TERRASSE | 7,12m ² /2 |
| GESAMTWOHNFLÄCHE WE 9 | | 64,02m ² |
| SNR XIV | SONDERNUTZUNGSRECHT 1 PKW-AUSSENSTELLPLATZ | |
| SNR XV | SONDERNUTZUNGSRECHT GARTENFLÄCHE | |
| SNR | SONDERNUTZUNGSRECHT | |
| G | GEMEINSCHAFTSEIGENTUM | |

HAUS1
6WE
(BAUGLEICH WIE HAUS2)



| WE 12 / 2-RAUM-WE | | |
|------------------------|---|----------|
| 12 | WOHNEN | 19,67m² |
| 12 | KOCHEN | 7,00m² |
| 12 | SCHLAFEN | 15,47m² |
| 12 | BAD | 6,26m² |
| 12 | ABSTELL | 5,16m² |
| 12 | FLUR | 6,90m² |
| 12 | TERRASSE | 7,12m²/2 |
| GESAMTWOHNFLÄCHE WE 12 | | 64,02m² |
| SNR XVIII | SONDERNUTZUNGSRECHT 1 PKW-AUSSENSTELLPLATZ | |

| | |
|-----|-----------------------|
| SNR | SONDERNUTZUNGSRECHT |
| G | GEMEINSCHAFTSEIGENTUM |

Objektbeschreibung

Bei den hier angebotenen Eigentumswohnungen handelt es sich um einen exklusiven Neubau, in unmittelbarer Nähe zur Hansestadt Rostock, mit insgesamt 12 Wohnungen zwischen 64,02 m² und 92,26 m² Wohnfläche.

Zu jeder Wohnung gehört ein nach Südwesten ausgerichteter großer Balkon oder Terrasse.

Die großzügig geschnittenen Räume und großen Fenster bieten lichtdurchflutete und helle Räume, welche mit Design- oder Fliesenböden ausgestattet werden.

In den exklusiven Bädern werden stylische Armaturen, erlesene Keramik und eine Dusche ihren Platz finden, in den 3- und 4-Raumwohnungen zusätzlich mit einer eleganten Badewanne, um die zukünftige, stilvolle Wohlfühloase zu komplettieren.

Vor dem Haus ist für jede Wohneinheit 1 Stellplatz erwerbbar.

Ausstattung

Bei dieser ansprechenden Immobilie handelt es sich um einen Erstbezug. Die Wohnung zeichnet sich durch eine gehobene Innenausstattung aus. Die einladenden Zimmer können Sie nach Ihrem persönlichen Geschmack einrichten. Beheizt wird das Appartement, dass sich in einem Haus aus dem Jahr 2025 befinden wird, per Zentralheizung. Auf dem Balkon lässt es sich wunderbar vom Alltagsstress erholen.

- 2-,3- und 4- Raumwohnungen
- Massivbauweise
- Fenster mit 3-fach Verglasung
- Design- oder Fliesenböden
- Fußbodenheizung in der gesamten Wohnung
- Bäder mit Badewanne, 2- Raumwohnungen mit Dusche
- Abstellräume in den Wohnungen
- große Terrassen und Balkone in Süd-Ausrichtung
- Solaranlage mit Speicher, KfW 55

Lage

Dieses neu entstehende Mehrfamilienhaus befindet sich in Kritzmow , im Landkreis Rostock. Für Mobilität ist dank der in der Nähe verkehrenden Buslinie 102 gesorgt. In Laufnähe gibt es mehrere Supermärkte, einen Arzt und ein Restaurant. Auch zwei Grün- und Parkanlagen, ein Physiotherapeut, eine Apotheke und ein Friseur sind fußläufig gut zu erreichen. Weiter entfernt finden Sie zudem mehrere Einkaufsmöglichkeiten und Kindergärten. Einige Museen, diverse Erholungs- und Sportangebote und gute Ausgehmöglichkeiten erreichen Sie schließlich ebenfalls im größeren Umkreis.

In unmittelbarer Nähe befinden sich zahlreiche

Einkaufsmöglichkeiten, Einrichtungen für den täglichen Bedarf.

Die Wohnungen im Detail

Haus 1, Vorderhaus

| Erdgeschoss | Größe | Kaufpreis | Stellplatz | Status |
|-------------------------|----------|-----------|------------|------------|
| WE 1 3 Zimmer, Terrasse | 74,72 m² | 349.000 € | 5.000 € | verkauft |
| Erdgeschoss | | | | |
| WE 2 4 Zimmer, Terrasse | 92,26 m² | 399.000 € | 5.000 € | verkauft |
| Erdgeschoss | | | | |
| WE 3 2 Zimmer, Terrasse | 64,02 m² | 299.000 € | 5.000 € | verkauft |
| 1. Obergeschoss | | | | |
| WE 4 3 Zimmer, Balkon | 74,72 m² | 329.000 € | 5.000 € | verkauft |
| 1.Obergeschoss | | | | |
| WE 5 4 Zimmer, Balkon | 92,26 m² | 399.000 € | 5.000 € | reserviert |
| 1.Obergeschoss | | | | |
| WE 6 2 Zimmer, Balkon | 64,02 m² | 279.000 € | 5.000 € | |

Die Wohnungen im Detail

Haus 2, Hinterhaus

| Erdgeschoss | Größe | Kaufpreis | Stellplatz | Status |
|-------------------------|----------|-----------|------------|----------|
| WE 7 3 Zimmer, Terrasse | 74,72 m² | 349.000 € | 5.000 € | verkauft |
| Erdgeschoss | | | | |
| WE 8 4 Zimmer, Terrasse | 92,26 m² | 449.000 € | 5.000 € | verkauft |
| Erdgeschoss | | | | |
| WE 9 2 Zimmer, Terrasse | 64,02 m² | 299.000 € | 5.000 € | verkauft |
| 1. Obergeschoss | | | | |
| WE10 3 Zimmer, Balkon | 74,72 m² | 349.000 € | 5.000 € | |
| 1.Obergeschoss | | | | |
| WE11 4 Zimmer, Balkon | 92,26 m² | 429.000 € | 5.000 € | verkauft |
| 1.Obergeschoss | | | | |
| WE12 2 Zimmer, Balkon | 64,02 m² | 299.000 € | 5.000 € | verkauft |

Neubau Wohnanlage 12 WE

18198 Kritzmow, Satower Str. 51

| Haus | Wohnung | Lage | Art | Größe in m² | Preis | Ø m² |
|-----------------|---------|--------|--------|-------------|----------------|------------|
| 1 Vorderhaus | WE 1 | EG - T | 3-Raum | 74,72 | 349.000,00 € | 4.670,00 € |
| | WE 2 | EG - T | 4-Raum | 92,26 | 399.000,00 € | 4.325,00 € |
| | WE 3 | EG - T | 2-Raum | 64,02 | 299.000,00 € | 4.670,00 € |
| | WE 4 | OG - B | 3-Raum | 74,72 | 329.000,00 € | 4.403,00 € |
| | WE 5 | OG - B | 4-Raum | 92,26 | 399.000,00 € | 4.325,00 € |
| | WE 6 | OG - B | 2-Raum | 64,02 | 279.000,00 € | 4.358,00 € |
| Gesamt Haus 1 | | | | 462,00 | 2.054.000,00 € | 4.446,00 € |
| 2 Hinterhaus | WE 7 | EG - T | 3-Raum | 74,72 | 349.000,00 € | 4.670,00 € |
| | WE 8 | EG - T | 4-Raum | 92,26 | 449.000,00 € | 4.867,00 € |
| | WE 9 | EG - T | 2-Raum | 64,02 | 299.000,00 € | 4.670,00 € |
| | WE 10 | OG - B | 3-Raum | 74,72 | 349.000,00 € | 4.670,00 € |
| | WE 11 | OG - B | 4-Raum | 92,26 | 429.000,00 € | 4.650,00 € |
| | WE 12 | OG - B | 2-Raum | 64,02 | 299.000,00 € | 4.670,00 € |
| | | | | | | |
| | | | | | | |

T = Terasse
 B = Balkon